





Posse da diretoria - 1941



ACADEMIA NACIONAL DE FARMÁCIA

Em decorrência dos estímulos, incentivos e modelos promovidos por Dom João VI, no século XIX, os Farmacêuticos criaram em 1916 a Associação Brasileira de Farmacêuticos. Em 1924, surge o Conselho Científico da Associação Brasileira de Farmacêuticos que, a partir de 13 de agosto de 1937 converte-se em Academia Nacional de Farmácia, com sede no Rio de Janeiro, hoje na Rua da Lapa 120.



Posse da diretoria - 1951



BRASIL – POPULAÇÃO

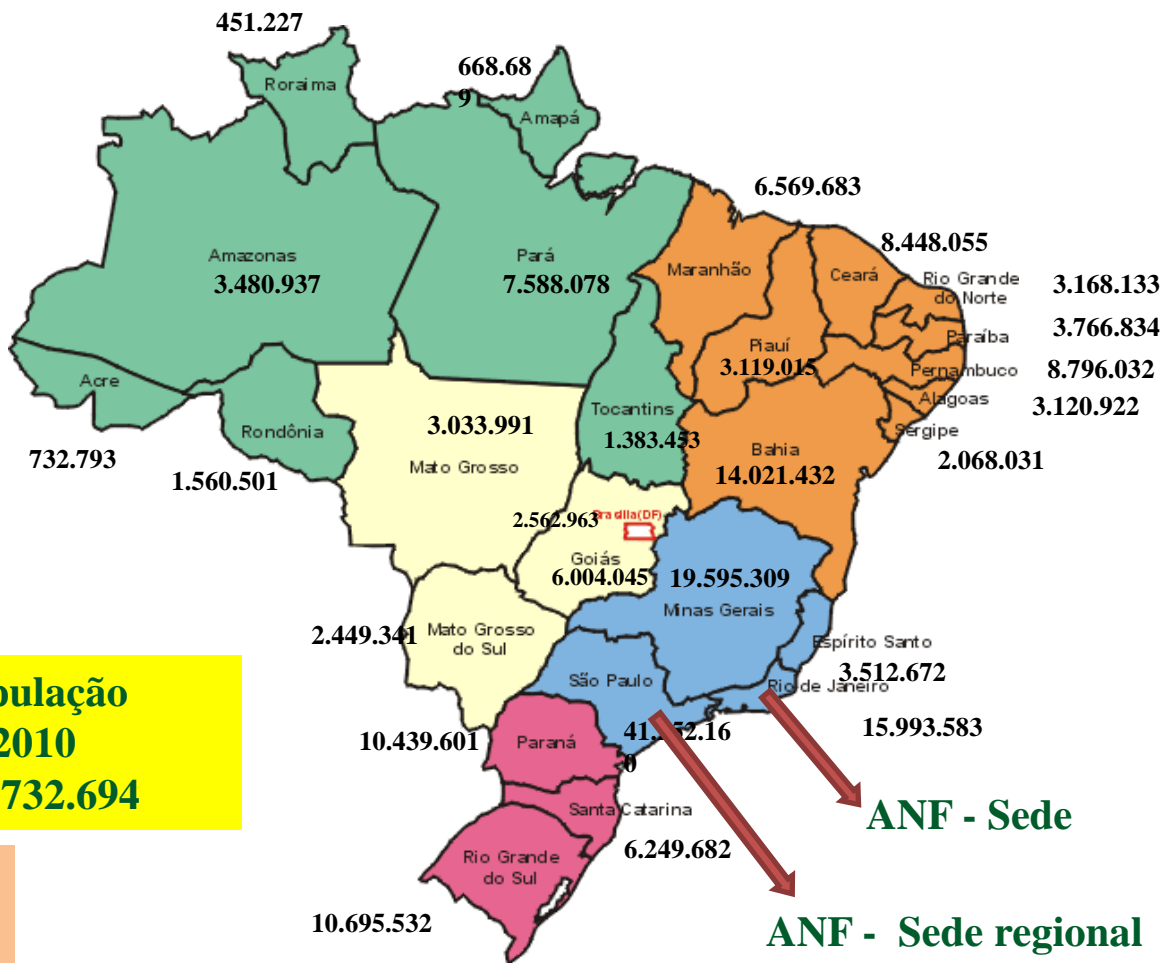
**População
1920
30.635.605**

**População
1940
41.236.315**

**População
2000
169.799.170**

**População
2010
190.732.694**

**População
2014
202.700.000**



- Região Norte
- Região Nordeste
- Região Centro-Oeste
- Região Sudeste
- Região Sul



Projeto Inovação Farmacêutica

Objetivos da Academia Nacional de Farmácia

Promover atividades que estimulem a inovação no segmento farmacêutico e da propriedade intelectual, através de:

- ✓ **Programas educacionais que disseminem a cultura da inovação e da propriedade intelectual no segmento farmacêutico;**
- ✓ **Análise da legislação relacionada com a inovação farmacêutica;**
- ✓ **Programação e desenvolvimento de atividades que incentivem pesquisas científicas e tecnológicas em seus diferentes eixos temáticos;**
- ✓ **Intercâmbio entre instituições que dispõem de recursos para pesquisas científicas e tecnológicas;**
- ✓ **Desenvolvimento de atividades que reconheçam profissionais e promovam a integração entre Universidades x Empresas.**



Plataforma Educacional ANF/ABCF

Estrutura por Níveis Hierárquicos





Plataforma Educacional ANF/ABCF

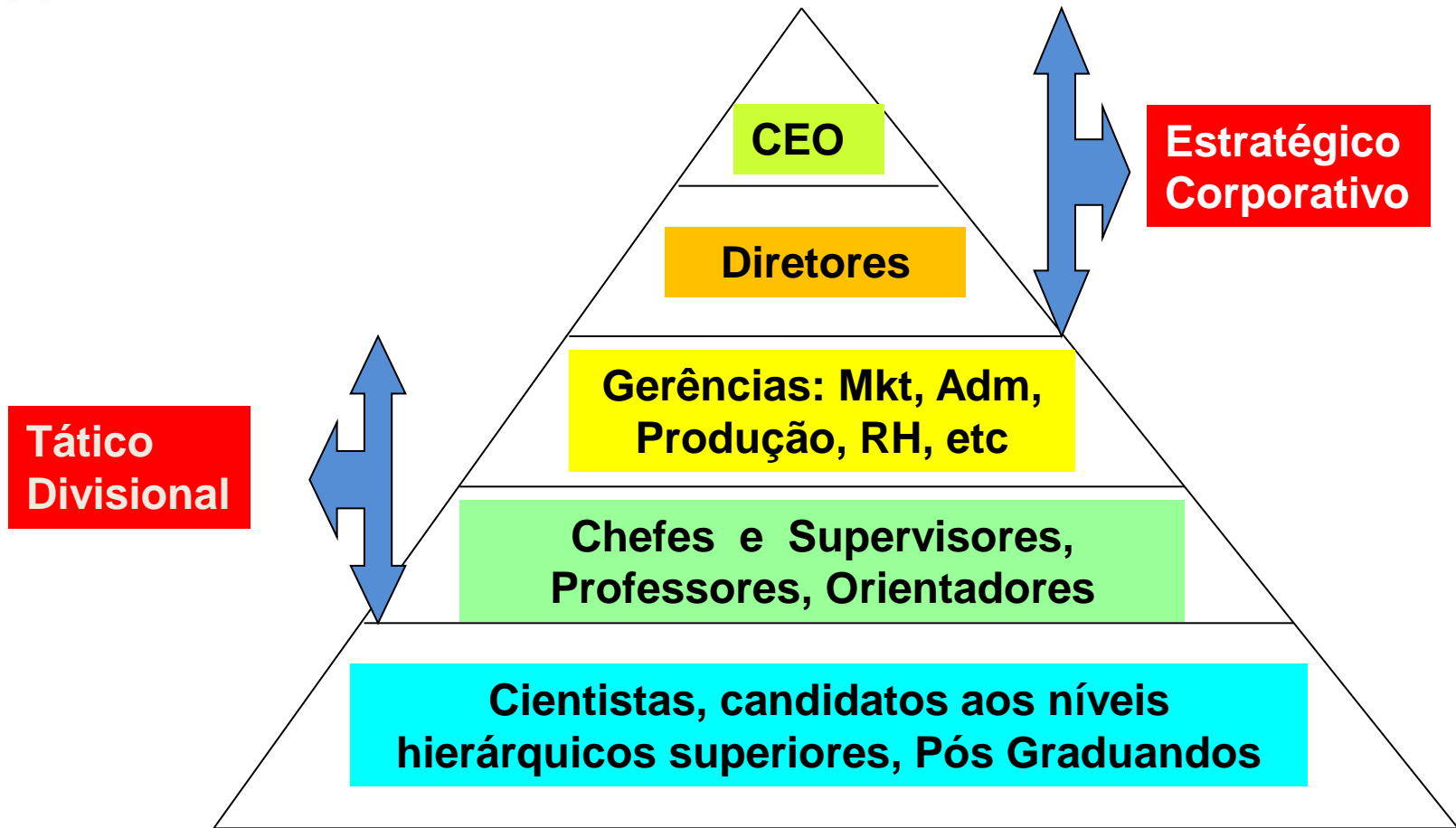
Estrutura por Níveis Hierárquicos





Plataforma Educacional ANF/ABCF

Estrutura por Níveis Hierárquicos





Plataforma Educacional ANF/ABCF

Estrutura por Níveis Hierárquicos





Plataforma Educacional ANF/ABCF

Estrutura por Níveis Hierárquicos





Plataforma Educacional ANF/ABCF

Estrutura por Níveis Hierárquicos





Plataforma Educacional ANF/ABCF

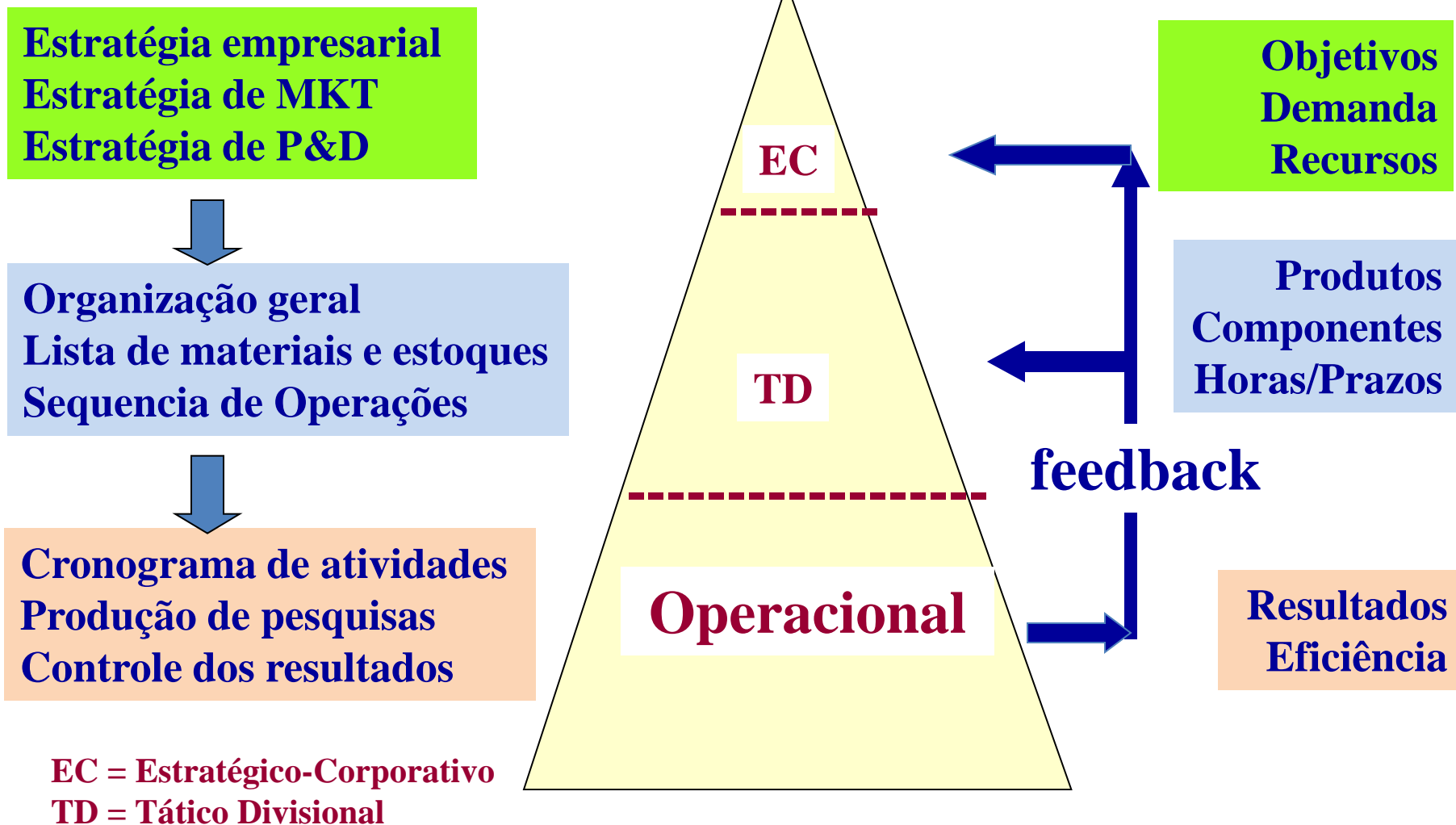
Estrutura por Níveis Hierárquicos





Sistema Administrativo da Inovação

Representação Esquemática





Sistema Administrativo da Inovação Pesquisador Independente e *StartUp*

Inovação no contexto do Pesquisador independente e *StartUp*

Quando o pesquisador atua de forma isolada ou independente, em seus projetos inovadores, como um artesão, ele tem que estar preparado para também atuar nos níveis Estratégico , Tático e Operacional.

Neste bloco se incluem os pesquisadores que constituem as *startups* e projetam incubá-las, investir em empresas próprias ou com parceiros.



PLATAFORMA EDUCACIONAL ANF/ABCF

A Academia Nacional de Farmácia/Academia Brasileira de Ciências Farmacêuticas instituiu uma plataforma educacional que terá como objetivo estruturar programas orientados a profissionais que tenham vocação para as pesquisas, com vistas a desenvolvê-los.

Também organizará programas para qualificar e desenvolver pesquisadores e outros profissionais para atividades gerenciais relacionadas com a Inovação.

Serão desenvolvidas atividades orientadas a dirigentes que atuam com foco na política e legislação relacionadas com a Inovação.

Um dos mais relevantes projetos será o de estimular talentos e reconhecer publicamente os mais destacados.



MANTENEDORES:



SINDUSFARMA



BIOCADBRAZIL
BIOTECHNOLOGY COMPANY



SCHOTT
glass made of ideas



ThermoFisher
SCIENTIFIC



NÜRNBERG MESSE

EXPOSIÇÃO INTERNACIONAL DE TECNOLOGIA
PARA A INDÚSTRIA FARMACÉUTICA



APOIADORES:





Lauro D. Moretto
Presidente

presidencia@academiafarmacia.org.br
Tel. +55 11 27763880 - +55 11 984479833
www.academiafarmacia.org.br